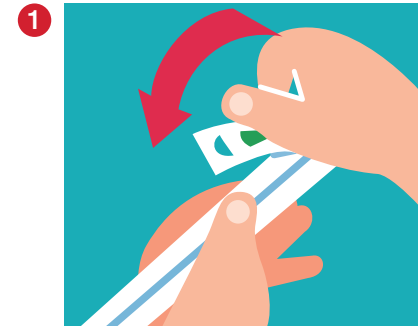
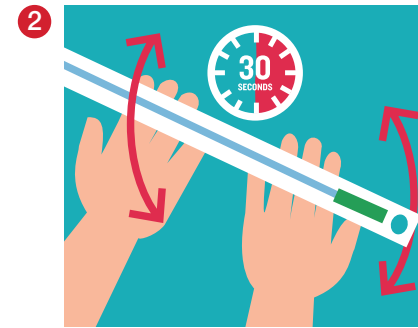


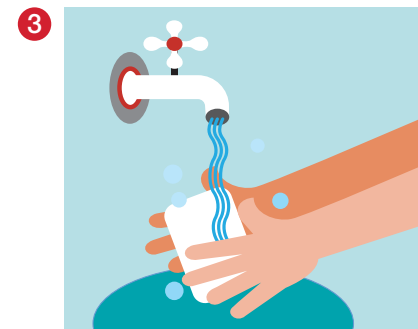
Boys' Guide for Use



1 Release the water.
Keep the package closed, and fold the water pack in half. Squeeze the pack with your fingers or press it down on a firm surface. The pressure will cause the pack to burst and release the water.



2 Wet the catheter.
Hold the catheter package and tip it up and down six times, so the catheter will get wet inside. Wait at least 30 seconds from when you wet the catheter before using it.

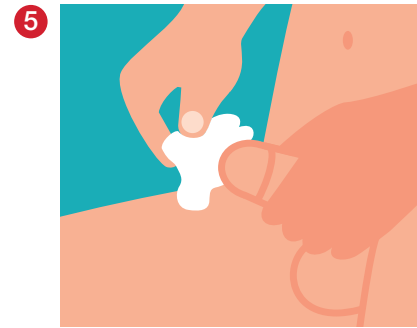


3 Wash hands with soap and water.



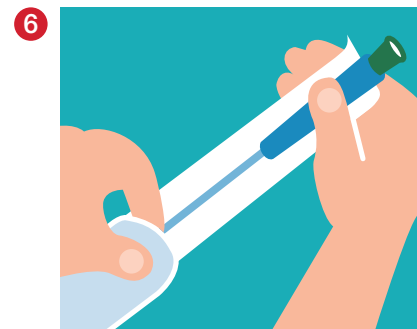
4 Open the package.
Using the holes on the catheter package, peel the package open about half way.

Hint: The sticky strip on the catheter package can be used to stick the package to a surface to hold the catheter while you get ready for the next steps.



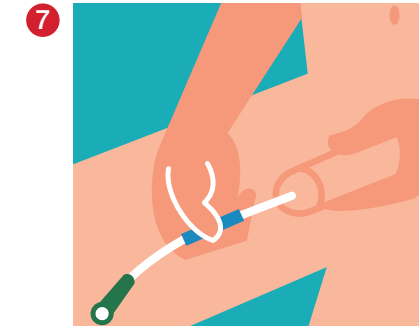
5 Hold your penis, and pull back the foreskin (if you have one). Clean the tip of your penis with soap and water, or a cleansing wipe.

Hint: Don't squeeze your penis too hard. This can block the opening and make it difficult to insert the catheter.



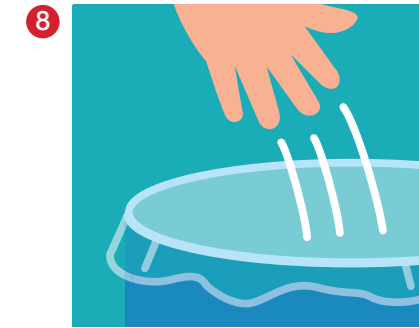
6 Remove the catheter from the package. Hold on to the funnel and/or the sliding sleeve.

Hint: The catheter is very slippery! Use the sliding sleeve to help you hold onto the catheter and to help you not touch the catheter with your fingers.

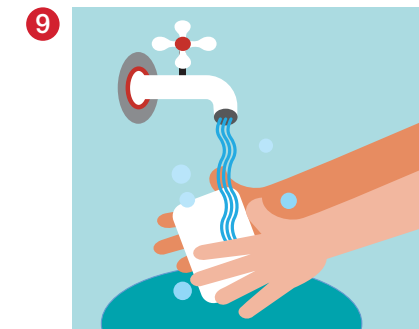


7 With one hand, hold your penis facing up. Insert the catheter into the tip of your penis until pee starts to flow. Be sure the open end of your catheter is directed into the toilet.

When the pee stops, slowly pull the catheter out. Pee may start to flow a little bit more. That is normal. Just pause and wait for the pee to stop again before removing the catheter.



8 Throw the catheter away in the garbage. Do not flush it down the toilet.



9 Wash your hands again with soap and water.



- a** Hydrophilic Coating
- b** Sliding Sleeve
- c** Burstable sterile water pack

This intermittent catheter is a flexible tubular device that is inserted through the urethra by male, female, and pediatric patients who need to drain urine from the bladder.

WARNING: To help reduce the potential for infection and/or other complications, do not reuse. If discomfort or any sign of trauma occurs, discontinue use immediately and consult your healthcare practitioner.

PRECAUTION: Please consult a medical professional before using this product if any of the following conditions are present: Severed urethra, unexplained urethral bleeding, pronounced stricture, false passage, urethritis—inflammation of the urethra, prostatitis—inflammation of the prostate gland, epididymitis—inflammation of the epididymis (testicle tube).

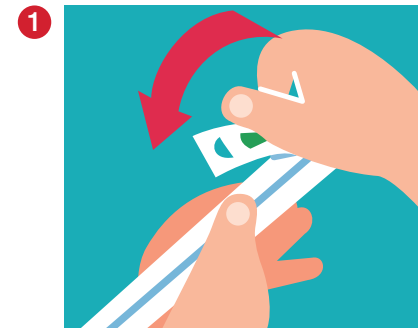
Self-catheterization should follow the plan of care and advice given by your healthcare practitioner and be carried out only in accordance with the instructions for use provided. Because catheterization frequency varies by person, the recommended frequency of your catheterization should be provided by your healthcare practitioner. For any other questions about your catheterization, please contact your healthcare practitioner.

CAUTION: RX ONLY. Federal (USA) Law restricts this device to sale by or on the order of a physician or other healthcare practitioner licensed under state law to order this product. Prior to use of this device, be sure to read (i) the complete information on how to use this device including Warnings, Cautions, and Instructions for Use, and (ii) all other package inserts and labels supplied with the product.

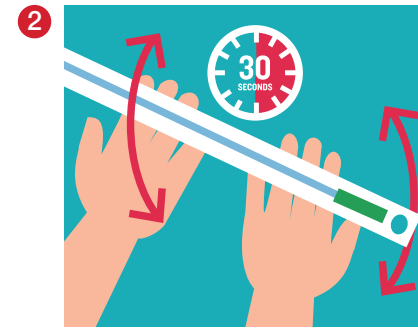
Apogee HC

Sonda hidrofílica intermitente

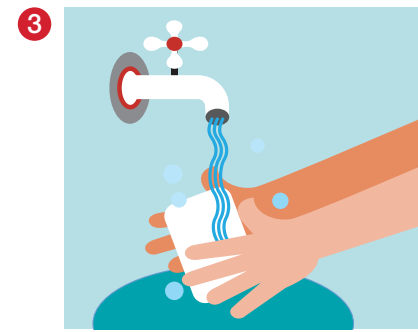
Guía de uso para niños



1 Deje salir el agua.
Mantenga el envase cerrado, y pliegue el paquete con agua por la mitad. Comprima el paquete con sus dedos o haga presión contra una superficie firme. La presión hará que el envase reviente y se libere el agua.



2 Humedezca la sonda.
Sostenga el envase de la sonda y voltéela hacia arriba y hacia abajo seis veces para que se humedezca adentro. Una vez humedecida la sonda, espere 30 segundos para usarla.

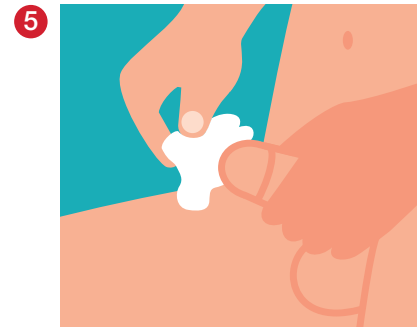


3 Lávese las manos con agua y jabón.



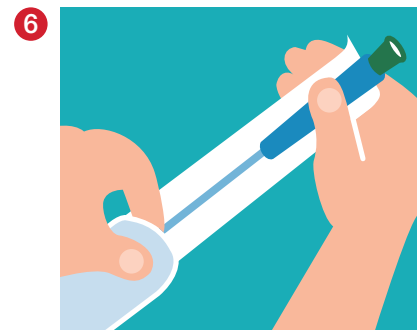
4 Abra el envase.
Utilizando los orificios en el envase de la sonda, abra el paquete por la mitad.

Consejo: La tira adhesiva en el envase de la sonda puede utilizarse para pegar el envase a una superficie y sostener la sonda mientras usted se prepara para los siguientes pasos.



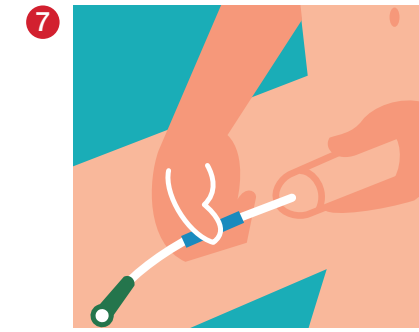
5 Sostenga el pene y retire el prepucio (si tiene uno). Limpie la punta del pene con agua y jabón, o con una toallita húmeda.

Consejo: No apriete el pene muy fuerte. Esto puede bloquear la apertura y dificultar la introducción de la sonda.



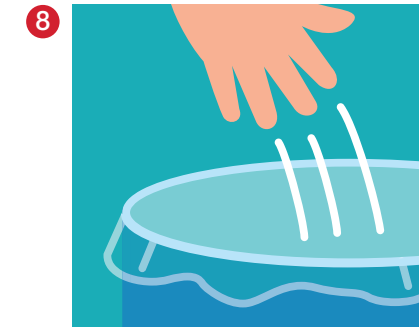
6 Extraer la sonda de su envase.
Sujete el embudo y/o la cubierta corrediza.

Consejo: ¡La sonda es muy resbaladiza! Utilice la cubierta corrediza como ayuda para sostener la sonda y evitar tocarla con los dedos.



7 Con una mano, sostenga el pene mirando hacia arriba. Inserte la sonda en la punta del pene hasta que la orina comience a salir. Asegúrese de que el extremo abierto del envase apunte al inodoro.

Cuando deje de salir orina, retire la sonda. La orina puede empezar a salir de nuevo. Es normal. Tan solo tómese un momento y espere a que la orina vuelva a dejar de salir antes de remover la sonda.



8 Deseche la sonda en la basura.
No la tire por el inodoro.



9 Vuelva a lavarse las manos con agua y jabón.

- a** Recubrimiento hidrofílico
- b** La cubierta corrediza
- c** Envase con agua estéril rompible



Esta sonda intermitente es un dispositivo tubular flexible que se inserta por la uretra y se utiliza en los pacientes masculinos, femeninos y pediátricos que necesiten eliminar la orina de la vejiga.

ADVERTENCIA: Para ayudar a reducir el riesgo de infecciones y/u otras complicaciones, no reutilice el producto. En caso de sentir malestar o cualquier signo de lesión, interrumpir inmediatamente el uso del producto y consultar a su profesional de la salud.

PRECAUCIÓN: Si presenta cualquiera de las situaciones descritas a continuación, por favor consulte a su profesional de la salud antes de utilizar este producto: Uretra seccionada, sangrado uretral de origen desconocido, estrechamiento uretral pronunciado, falsa vía uretral, uretritis-inflamación de la uretra, prostatitis-inflamación de la próstata, epididimitis-inflamación del epidídimo (tubo testicular).

La técnica del autocateterismo debe realizarse siguiendo las pautas y las recomendaciones de su profesional de la salud y sólo de acuerdo a las instrucciones de uso indicadas. Dado que el número de cateterizaciones varía en función de la persona, debería ser su médico quien determinara su frecuencia. Para cualquier otra pregunta sobre su cateterización, por favor, contacte a su médico.

AVISO: La ley federal (de EEUU) limita la venta de este dispositivo a médicos o bajo prescripción médica y a otros profesionales de la salud autorizados por la ley del estado a pedir este producto. Previo al uso de este dispositivo, asegúrese de leer (i) la información completa sobre cómo usar este dispositivo, incluidas las advertencias, precauciones e instrucciones de uso, y (ii) todos los demás prospectos y etiquetas del envase suministradas con el producto y sus accesorios.