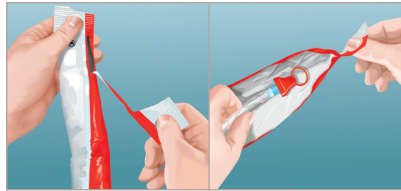


VaPro™ Coudé Catheter Guide for Use

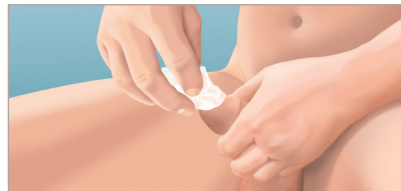


1 Wash hands with mild soap and water.



2 To open the catheter package, pull top finger hole toward you at least halfway down the package.

3 Remove the catheter from the package and lay the catheter on the opened package.



4 Hold the penis. Pull back the foreskin (if present) and cleanse the glans and the opening of the urethra with mild, unscented soap and water or a non-alcoholic wet wipe.



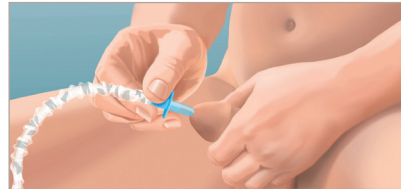
5 Remove the red ring cap from the protective tip of the catheter.



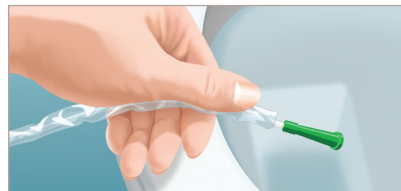
6 Hold the catheter in one hand, and with the other hand advance the catheter forward until the tip of the catheter fills the protective tip, taking care that the catheter does not protrude from the tip.



7 Locate the notch on the funnel, which is aligned with the upward direction of the coudé.



8 Grasp the catheter below the protective tip plate, and insert the protective tip into the distal urethra with the notch in the 12 o'clock position unless instructed by your healthcare provider. Relax the foreskin. **Keep the protective tip in place.** Insert the catheter forward until urine starts to flow. Once urine flow has stopped, slowly withdraw the catheter to ensure the bladder is completely empty. Then gently remove catheter completely.



9 Direct the funnel end of the catheter into an appropriate receptacle or toilet. Insert the catheter forward until urine starts to flow. Once urine flow has stopped, slowly withdraw the catheter to ensure the bladder is completely empty. Then gently remove catheter completely.



10 The catheter may be disposed of in a waste basket. **DO NOT FLUSH DOWN TOILET.** Wash hands with mild soap and water.

11 Wash your hands.



WARNING: To help reduce the potential for infection and/or other complications, do not reuse.

WARNING: If discomfort or any sign of trauma occurs, discontinue use immediately and consult your healthcare practitioner.

- Ready-to-use, single-use intermittent catheter
- Hydrophilic-coated, Phthalate-free catheter
- Protective tip and collection bag supports no-touch insertion technique
- 2 smooth catheter eyelets
- Color-coded funnel
- Adhesive tab for adhering packaging to a surface
- Not made with natural rubber latex.

This intermittent catheter is a flexible tubular device that is inserted through the urethra by male, female and pediatric patients who need to drain urine from the bladder.

PRECAUTION: Please consult your healthcare practitioner before using this product if any of the following conditions are present:

- Severed urethra
- Unexplained urethral bleeding
- Pronounced stricture
- False passage
- Urethritis – inflammation of the urethra
- Prostatitis – inflammation of the prostate gland
- Epididymitis – inflammation of the epididymis (testicle tube)

PRECAUTION: Self-catheterization should follow the plan of care and advice given by your healthcare practitioner and be carried out only in accordance with the instructions for use provided. Because catheterization frequency varies by person, the recommended frequency of your catheterization should be provided by your healthcare practitioner. For any other questions about your catheterization, please contact your healthcare practitioner.

Rx Only. Federal (USA) Law restricts this device to sale by or on the order of a physician or other healthcare practitioner licensed under state law to order this product.

NOTE: Store boxes in a flat position and at normal room temperature.



Hollister Incorporated
2000 Hollister Drive
Libertyville, Illinois 60048
1.888.808.7456
www.hollister.com

Hollister, the Hollister logo and VaPro are trademarks of Hollister Incorporated.
© 2023 Hollister Incorporated. 923551-1223 US-01012

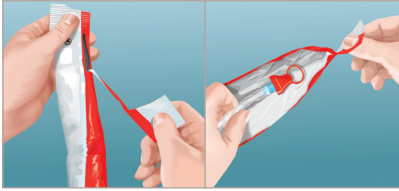


Making a difference in the journey of life.

VaPro™ Coudé Cath eter Guía de uso

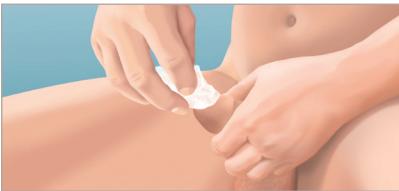


1 Lávese las manos con agua y jabón suave.



2 Para abrir el paquete de la sonda, tire del orificio del dedo superior hacia usted al menos de la mitad del paquete.

3 Extraiga la sonda del paquete y deje la sonda en el paquete abierto.



4 Sostenga el pene. Tire del prepucio (si lo hay) y limpie el glande y la abertura de la uretra con agua y jabón suave sin aroma o con un paño húmedo sin alcohol.



5 Extraiga la tapa roja con el anillo de la punta de protección de la sonda.



6 Sostenga la sonda con una mano, y con la otra mano haga avanzar la sonda hacia adelante hasta que la punta de la sonda llene la punta de protección, con cuidado de que la sonda no sobresalga de la punta.



7 Ubique la muesca en el embudo; está en alineación con la dirección ascendente del acodado.



8 Sostenga la sonda por debajo de la placa de la punta de protección e inserte la punta de protección en la uretra distal con la muesca en posición de las 12 en punto, a no ser que tenga instrucciones de su prestador de salud. Relaje el prepucio. **Mantenga la punta de protección en su lugar.** Inserte la sonda hacia adelante hasta que comience a fluir orina. Cuando el flujo de orina haya terminado, retire la sonda lentamente para asegurar que la vejiga esté completamente vacía. A continuación, extraiga suavemente la sonda por completo.



9 Dirija el extremo de la sonda con el embudo a un receptáculo adecuado o al inodoro. Inserte la sonda hacia adelante hasta que comience a fluir orina. Cuando el flujo de orina haya terminado, retire la sonda lentamente para asegurar que la vejiga esté completamente vacía. A continuación, extraiga suavemente la sonda por completo.



10 La sonda puede desecharse en un bote de basura. **NO LA ARROJE AL INODORO.** Lávese las manos con agua y jabón suave.

11 Lávese las manos.



ADVERTENCIA: Para ayudar a reducir el riesgo de infecciones y/u otras complicaciones, no reutilice el producto.

ADVERTENCIA: En caso de sentir malestar o cualquier signo de lesión, interrumpir inmediatamente el uso del producto y consultar a su profesional de la salud.

- Sonda intermitente de un solo uso, lista para usar
- Sonda con recubrimiento hidrofílico sin ftalato
- 2 orificios de drenaje suaves
- Vía de drenaje con código de color
- No contiene látex de caucho natural
- Mecanismo guía en la sonda de 40 cm para una mejor inserción y como ayuda en la técnica de inserción no tocar

Esta sonda intermitente es un dispositivo tubular flexible que se inserta por la uretra y se utiliza en los pacientes masculinos, femeninos y pediátricos que necesiten eliminar la orina de la vejiga.

PRECAUCIÓN: Si presenta cualquiera de las situaciones descritas a continuación, por favor consulte a su profesional de la salud antes de utilizar este producto:

- Uretra seccionada
- Sangrado uretral de origen desconocido
- Estrechamiento uretral pronunciado
- Falsa vía uretral
- Uretritis – inflamación de la retra
- Prostatitis – inflamación de la próstata
- Epididimitis – inflamación del epidídimo (tubo testicular)

PRECAUCIÓN: La técnica del autocateterismo debe realizarse siguiendo las pautas y las recomendaciones de su profesional de la salud y sólo de acuerdo a las instrucciones de uso indicadas. Dado que el número de cateterizaciones varía en función de la persona, debería ser su médico quien determinara su frecuencia. Para cualquier otra pregunta sobre su cateterización, por favor, contacte con su médico.

AVISO: Rx Only. La ley federal (de EE.UU.) limita la venta de este dispositivo a médicos o bajo prescripción médica y a otros profesionales de la salud autorizados por la ley del estado a pedir este producto. Previo al uso de este dispositivo, asegúrese de leer (i) la información completa sobre cómo usar este dispositivo, incluidas las advertencias, precauciones e instrucciones de uso, y (ii) todos los demás prospectos y etiquetas del envase suministradas con el producto y sus accesorios.

NOTA: Almacenar las cajas en posición horizontal y a temperatura ambiente.



Hollister Incorporated
2000 Hollister Drive
Libertyville, Illinois 60048
1.888.808.7456
www.hollister.com

Hollister, el logotipo de Hollister y VaPro son marcas registradas de Hollister Incorporated.
© 2023 Hollister Incorporated. 923551-1223 US-01012



Making a difference in the journey of life.